

SPIELMACHER



DAS MAGAZIN FÜR DIE PROFESSIONELLE UMSETZUNG
IHRES INDIVIDUELLEN EVENTS

» N° 01/2013

Form folgt Funktion.

Event-Design bedingt
eine optimale Form
und die perfekte Funktion

Porsche Sports Cup

Spielmacher Event als erfolgreicher Dienstleister
der Auto-Luxusmarke aus Stuttgart

Beachfeeling!

ZDF-Fußballstrand
mit Spielmacher Event



SPIELMACHER EVENT

Design | Produktion | Module



Herzlich Willkommen zu unserem Event-Magazin **SPIELMACHER!**

Seit fast 20 Jahren ist die Firma Spielmacher Event im Veranstaltungsbereich als Event- und Produktionsagentur tätig.

Wir betreuen europaweit Events aller Art – wenn es um Konzeption, Planung, Vorbereitung und Durchführung von Veranstaltungen jeder Größenordnung geht.

In dieser Erstausgabe unseres Magazins möchten wir unser tägliches Handwerk vorstellen und transparenter gestalten.

Neben spannenden Artikeln zu unseren Leitsätzen erwarten Sie tolle Produktionsdarstellungen aus den letzten Jahren und das eine oder andere persönliche Detail von uns „Spielmachern“.

Wir freuen uns auf eine aufregende Spielmacher-Zeit mit vielen unvergesslichen Erlebnissen!

*Ihr
Thomas Eschenlauer
(Geschäftsführer)
und sein Team*

INHALT:

Form folgt Funktion	04 » 05
Im Interview: Thomas Eschenlauer	07
Event-Referenz: Porsche Sports Cup	08 » 09
Planung / Vorbereitung	10 » 11
Durchführung	12 » 13
Wir Spielmacher	14 » 15
Spielmacher denkt grün	16
Im Interview: Inga Lena Oje	17
Event-Referenz: ZDF Fußballstrand	18 » 19
Wörtersuche	21
Im Interview: Lisa Bott	22
Sicher ist sicher	23
Event-Referenz: Globetrotter Adventure Camp	24 » 25
Kinderseite	26

Form folgt Funktion.

Der Ausdruck „Form folgt Funktion“ ist ein Gestaltungsleitsatz aus Design, insbesondere Produktdesign und Architektur. Die Form, also das Design von Dingen soll sich dabei aus ihrer Funktion – ihrem Nutzungszweck – ableiten.

WAS? passiert WO? Und WIE? Ein Event muss im Vorfeld gut geplant und durchdacht sein. Aus vielen Bausteinen designt Spielmacher Event Ihre besondere Veranstaltung. Sie kommen mit einer Idee und wir füllen diese mit passenden Inhalten – immer mit unserem Anspruch an Topqualität, höchste Sicherheit, ästhetische Formgebung, perfekte Funktion.

Interaktiver Messeauftritt
mit Zendome und Hochseilgarten



Funktion schafft Events.

Die Grundregel für ein gelungenes Event lautet: Die Ergebnisse müssen Kundenbedürfnisse befriedigen, müssen funktionieren und Erlebnisse schaffen.

Dies erfordert einen Prozess des Erforschens, des Designens und des Inszenierens. Jede Erlebnisidee benötigt passende Inhalte, jedes Modul braucht seinen perfekten Platz, um das Event zu einem Erlebnis werden zu lassen.

Mit Spielmacher Event entscheiden Sie sich für einen Partner, der mitdenkt und interdisziplinär agiert.



Ein ZENDOME ist ein Highlight auf jeder Veranstaltung – in Form und Funktion! Spielmacher Event verfügt über verschiedene ZENDOMEs und ganze ZENDOME-Landschaften aus dem eigenen Bestand.

Events brauchen Design.

Der Begriff „Design“ bedeutet allgemein gesehen „Entwurf und Formgebung“. Gelungenes Event-Design orientiert sich immer am Menschen und seinen vielfältigen Bedürfnissen. Dieses bedeutet, dass sich die Gestaltung eines Events sowohl nach dem Kunden als auch den Gästen der Veranstaltung richtet.

Dadurch ist Event-Design vor allem zweckorientiert und funktional. Spielmacher Event ist Ihr Designer für die Umsetzung unvergesslicher Events.

Design ist Form.

Beim Event-Design geht es grundlegend um zwei Punkte: Die praktische und die formal-ästhetische Funktion.

Für Spielmacher Event heißt das ganz konkret: Ein Event muss zunächst perfekt funktionieren, die Teilnehmer aber auch in seiner ästhetischen Optik und Form ansprechen – das Auge erlebt mit!

Form folgt Funktion.

Die Form/Gestalt eines Events ist nicht zu verachten, denn spannend wird es erst durch formale Gegensätze:

Action & Ruhe, Symmetrie & Asymmetrie, Schnelligkeit & Langsamkeit, Höhe & Tiefe, etc.

Funktionale Überlegungen müssen den ästhetischen Überlegungen jedoch übergeordnet sein – womit wir wieder bei der Überschrift des Artikels und beim grundlegenden Anspruch an ein gelungenes Event angelangt wären: Form folgt Funktion!

Largeformat-Signalisation an der
Quattro Highjump





Die perfekte Welle ...

... mit der CitiWave!



VIDEOLINK



Surfen Sie auf der Endloswelle. Spielerisch leicht und trocken ist das Boarden auf dem 5 Meter breiten, rotierenden Bürstenteppich. Das Spielmacher-Team zeigt Ihnen gerne das Balancieren, Carven und Tricksen auf den speziell gefertigten CityWave-Baords. Dieses Modul eignet sich perfekt für Großveranstaltungen, je nach Jahreszeit mit Surf- oder Snowboardkulisse, lässt sich wirkungsvoll branden und ist schnell Mittelpunkt des Interesses von Teilnehmern und Zuschauern.

Buchen Sie jetzt:

Spielmacher Event GmbH » Reiherweg 7 » 24235 Laboe » T 04343. 42 10-0 » F 04343. 42 10-15 » info@spielmacher.de

» www.spielmacher-event.de



» Zusammen machen wir das Spiel! «

Im Interview: Thomas Eschenlauer – Geschäftsführer Spielmacher Event GmbH

Seit fast 20 Jahren ist Thomas Eschenlauer, studierter Sport-Pädagoge, der Kopf der Spielmacher! Alles begann im Jahr 1995 mit einem Freundeskreis, der Spiel- und Sportanimation auf Geburtstagsfesten anbot. Mittlerweile beschäftigt Spielmacher Event (SME) neben seinen Angestellten über 100 Mitarbeiter, Sportanimateure und Promoterinnen.

Wodurch hebt sich Spielmacher Event von anderen Anbietern in der Branche ab?

» Ganz bestimmt durch den ganzheitlich interdisziplinären Ansatz und durch das überzeugte Streben nach Perfektion in Optik und Umsetzung. Hieraus resultiert schon fast der Anspruch alles aus dem eigenen Bestand zu realisieren.

» *Wir streben nach Perfektion! «*

Interdisziplinär? Was bedeutet das für ein Event mit SME?

» Wir kennen uns in vielen Teildisziplinen sehr gut aus. Einfach aus dem Grund, da wir viele selber machen. Ob es Zeltbau, Veranstaltungstechnik, Dekoration oder Kinderaktionen sind, wir wissen worauf es in den Teilbereichen ankommt und kennen die Synergieeffekte, die sich ergeben können. Zudem haben wir langjährige Erfahrungen mit den Gegebenheiten und Anforderungen von Großveranstaltungen, Incentives, TV Produktionen, Messen und vielem mehr.

» *Wir nutzen unsere Synergieeffekte! «*

Was macht Dir persönlich am meisten Spaß bei SME?

» Ich selber komme aus dem aktiven Sportbereich und freue mich immer wieder absolut neue interaktive Inhalte zu entwickeln und zur Einsetzbarkeit in der Öffentlichkeit zu bringen. Außerdem arbeite ich gerne in der Planung von Großveranstaltungen oder Roadshows, die zunächst vor meinem inneren Auge entstehen, visualisiert werden und – das ist das coolste – dann Wirklichkeit werden.

» *Ideen und Planungen werden Wirklichkeit! «*

Haben Deine Kids einen eigenen Hochseilgarten im Garten?

» Schön wäre es! Viele denken wir spielen hier den ganzen Tag, aber leider sieht die Realität etwas nüchterner aus. Alle interaktiven Eventmodule sind gut verstaut in unseren Lagerhallen. Aber meine Töchter Keana und Lina sind natürlich die privilegierten Tester vieler neuer Aktionen.

Was wünschst Du Dir für die Zukunft von Spielmacher Event?

» Viele neue motivierte Mitarbeiter in der Vorbereitung und Umsetzung von Events. Und natürlich spannende Projekte, in denen wir unser ganzes Potenzial zeigen dürfen.

Erfolgreiches Event in Stuttgart:

Porsche Sports Cup 2012

Bereits in der vierten Saison begleitet die Spielmacher Event GmbH den Porsche Sports Cup Deutschland durch Europa. An sechs internationalen Rennwochenenden werden diverse Produktionsaufgaben für die Porsche Deutschland GmbH und deren Partner übernommen. So transportieren und realisieren wir die gesamte Porsche World bestehend aus neun Zencubes, einem interaktiven Kinderbereich, diversen hochwertigen Lounge Möbeln und zahlreichen technischen Installationen. Zudem sind wir für die gesamte Signalisation und Publikumslenkung der Veranstaltung zuständig. Im Hospitalitybereich sorgen wir für den richtigen Ton und setzen alles ins perfekte Licht.

Unser Kunde profitiert massiv von den Synergieeffekten, die aus einer Betreuung und Umsetzung fast aller Bereiche von Spielmacher Event resultieren. Für die Produktion, die mit einem unserer 40 t Sattelzüge und weiteren 2-3 Spielmacher LKWs transportiert wird, arbeiten an einem Rennwochenende bis zu 15 Mitarbeiter. Zeltbauer, Kinderanimatoren, Hostessen und Veranstaltungstechniker – alle kommen von Spielmacher Event und arbeiten interdisziplinär.



*sportlich
stylish
elegant*



Wir lieben es, wenn ein Plan funktioniert.

Als Produktionsagentur setzen wir um! Wir sind Ihr Partner, wenn es um **Planung, Vorbereitung und Durchführung** von Events jeder Größenordnung geht – als **Support-Agentur** oder bei Bedarf als Full-Service-Agentur. Auf Wunsch begleiten wir Sie von der Konzeption und **Machbarkeitsprüfung** bis zur Durchführung.

Hierbei sind die ausschließliche Belieferung vieler Eventbausteine aus dem eigenen kontrollierten Bestand und der Anspruch nur das Beste anzubieten die wichtigsten Faktoren des Erfolgs – von der Planung bis zur Durchführung sind wir Ihr Veranstaltungspartner.



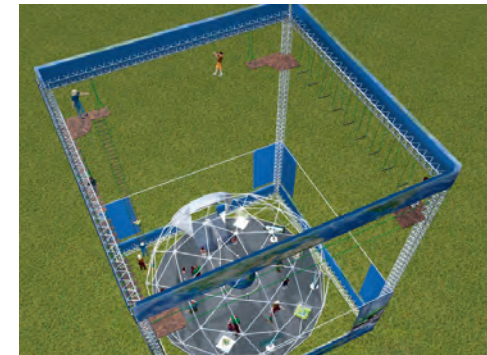
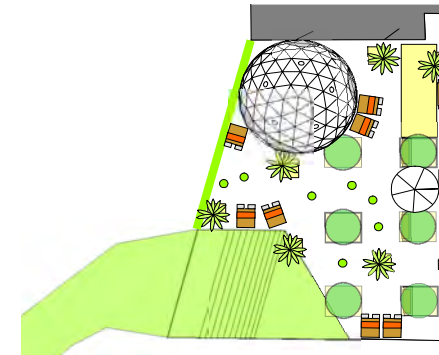
Planung und Vorbereitung

Um Veranstaltungen erfolgreich und zielgerecht durchzuführen, bedarf es im Vorfeld einiger Überlegungen.

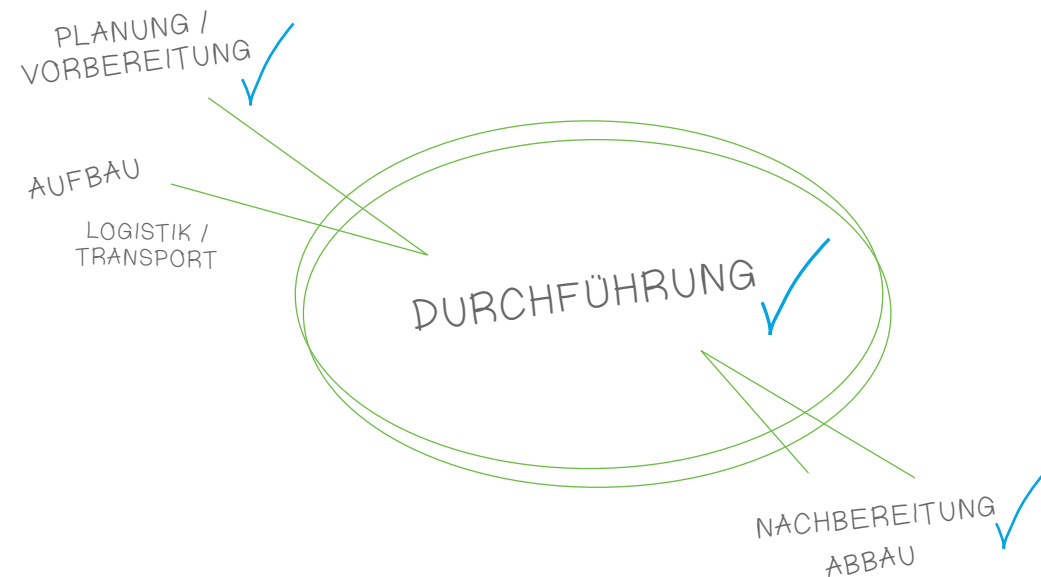
Ausgangslage » Zielgruppe » Ziele » Motto/Strategie » Budget » Programm » Eventinhalte » Organisation » Maßnahmen » Zeitplan » Logistik » Räumlichkeiten » Interieur » Auf- und Abbauplanung » Technik » eventuelle Eventpartner (Caterer, Musiker etc.) » Werbung » Dekoration » u.s.w.

Die **kurzen und direkten Wege** bei der Planung und Produktion garantieren einen reibungslosen Ablauf. Alle Prozesse von der Lagerorganisation bis hin zur Bereitstellung der Eventbausteine sind unter einem Dach und aufeinander abgestimmt. Mit unserem **modernen Fuhrpark** vom 40 t Sattelzug bis zum Kleinwagen können wir eine **optimale Logistik** mit höchster Zuverlässigkeit, einzigartiger Qualität und geringen Kosten gewährleisten.

Nutzen Sie die **Synergieeffekte** und entscheiden Sie sich für uns als Partner für alles, was das Veranstaltungsherz begehrt – interaktive Eventmodule, innovative Zeltsysteme, Veranstaltungstechnik, Eventsignalisation, einzigartiges Personal und leidenschaftliches Veranstaltungsmanagement!



Eine gründliche Planung ist die Grundlage des perfekten Events!
Wir schreiben auf Papier und erstellen 3D-Visualisierungen am Computer, bevor es an die Umsetzung und Durchführung geht.



Wir packen es an.

Durchführung

SERVICE FÜR:

- Public Events
- Corporate Events
- Exhibition Events
- Erlebnis- und Themenareale
- Roadshows
- Mitarbeiter Events & Incentives
- Teambuilding-Events
- Kick Off-Events
- TV Produktionen
- Interaktive Eventinhalte
- Eventmodule
- Messe- und Bühnenbau
- Exklusive Zeltsysteme
- Ausstattung und Mobiliar
- Markeninszenierung
- Promotionaktionen
- Veranstaltungstechnik

Sind die Vorbereitungen für das Event abgeschlossen, beginnt die Phase der praktischen Realisierung des Veranstaltungskonzeptes vor Ort.

Unsere **qualifizierten Mitarbeiter** übernehmen neben den konkreten Umsetzungsarbeiten auf Wunsch die **Koordination** der Gesamtveranstaltung oder ausgesuchter Teilbereiche und kontrollieren diese **selbständig und problemlösend**.

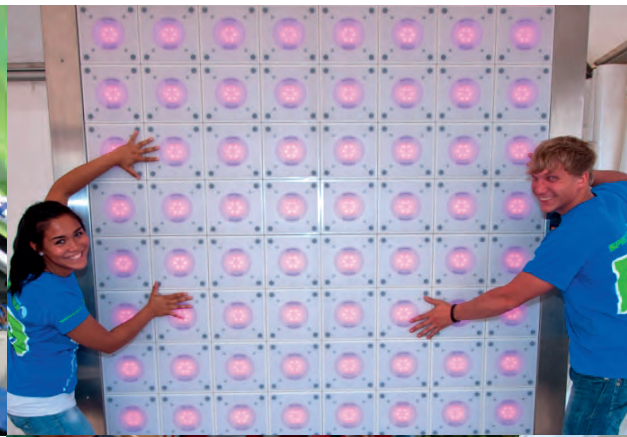
Bei allen Eventbausteinen arbeitet und denkt Spielmacher Event **interdisziplinär**. Unsere selbständigen Spielmacher sind oft langjährige Veranstaltungsprofis, die alle möglichen Gegebenheiten und Aspekte einer Veranstaltung kennen und meistern! **Sicherheit** und qualitativ hochwertige Arbeit bei Auf- und Abbau sowie bei der Durchführung stehen an erster Stelle. Sie entscheiden sich mit uns für Topqualität, Zuverlässigkeit und ein Team, das anpackt!


Lehnen Sie sich zurück und schauen Sie zu, wie Ihr Veranstaltungstag zu einem unvergesslichen Erlebnis wird!



Interdisziplinär.
Ganzheitlich.
Effizient.







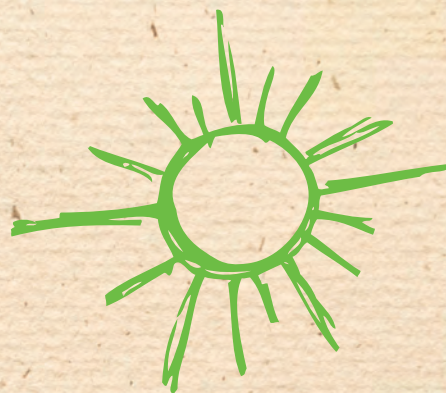
Wir machen das Spiel!

Unsere Mitarbeiter sind unser Herzstück und unser Aushängeschild. In umfangreichen Castings suchen wir nach unseren Spielmachern, die meist mehrere Saisons für uns tätig sind.

Unsere selbständigen Promoter, Sportanimateure, Logistiker und Techniker bestechen mit ihrem sympathischen Auftreten, sind eloquent, engagiert, repräsentativ und lebenslustig. Sie überzeugen mit kompetentem Fachwissen und qualitativ hochwertiger Tätigkeit bei jeder Veranstaltung.

Machen Sie sich bereit für eine ganz neue Art der Zusammenarbeit!





Maßnahmen, die Zeichen setzen:

- moderne Fahrzeugflotte mit ausschließlich schadstoffarmen Fahrzeugen der Klasse 5
 - Nutzung von bundesweiten Logistikstandorten zur Reduktion von Emissionen beim Transport
 - CO₂-Kompensation in Zusammenarbeit mit verschiedenen Organisationen
 - reduzierter Energie- und Wasserverbrauch durch den Einsatz modernster Technik auf Veranstaltung
 - Stromversorgung unserer Lager- und Bürogebäude mit erneuerbaren Energien
 - schonender Umgang mit Ressourcen und Vermeidung von unnötigem Müll und CO₂-Emission durch das Spielmacher Branding System zur Reduzierung der Produktion von Eventtools
 - CO₂-freie Veranstaltungsinhalte von Spielmacher Event mit einer eigenen Produktgruppe von interaktiven Eventmodulen komplett ohne CO₂-Verbrauch
- 

Mit diesen Maßnahmen setzen wir ein Zeichen für eine nachhaltige und umweltgerechte Planung und Umsetzung von Veranstaltungen, die wir in naher Zeit noch weiter vertiefen möchten.



» *Langweilig*
wird es hier nie! «

Hat Sport-Wissenschaft an der CAU Kiel studiert und arbeitet seit 8 Jahren bei Spielmacher Event (SME). Neben ihrer Haupttätigkeit als Projektleiterin arbeitet Inga nach wie vor mit großem Spaß als Sportanimateurin und Promoterin.

» Ich habe von Kommilitonen und Freunden viel über einen Job bei Spielmacher Event gehört. Während meines Studiums habe ich bereits einige Erfahrungen im reinen Promotionbereich gesammelt, weshalb ich Lust auf abwechslungsreichere Arbeit hatte.

» Ganz bestimmt! Schon als Spielmacherin bin ich zu vielen super interessanten Veranstaltungen wie Open-Air-Konzerten oder Sport-Turnieren gefahren und habe für viele spannende Kunden gearbeitet.

» Als ich in den Endzügen meines Studiums war, hat Thomas mich gefragt, ob ich Lust auf eine feste Arbeitsstelle bei Spielmacher Event habe. Ich musste schon ein bisschen überlegen, habe mich dann aber gerne für eine Arbeit entschieden, in der ich schon viel praktische Erfahrung hatte und tolle Menschen kannte.

» Klar, wobei das Ganze schon sehr anstrengend und fordernd, aber auch nie langweilig ist. Unsere Aufgabenfelder haben sich in den letzten Jahren sehr erweitert. Ich bin jetzt seit zwei Jahren im Bereich der Projektleitung tätig. Meine organisatorischen Fähigkeiten und mein Know-How konnte ich in der Konzeption und Planung von Veranstaltungen verbessern und immer mehr einbringen. Inzwischen betreue ich einige unserer wichtigsten Kunden als direkte Ansprechpartnerin.

» Früher habe ich Beachvolleyball als Leistungssportlerin betrieben. Das geht natürlich nicht mehr so gut, da ich viel in der Produktion unterwegs bin. Nun zieht es mich nur noch zum Arbeiten auf das eine oder andere Beachvolleyball-Turnier. Aber da ich direkt am Strand arbeite und wohne, ist da schon mal ein Spaziergang im Sonnenuntergang mit Freunden am Meer drin ...

» Langeweile gibt es bei SME nicht! «

» Ich arbeite
direkt am Strand. «

*Stylisches Event
am Strand von Usedom:*

ZDF Fußballstrand EM 2012

Im Auftrag mit der Hamburger Agentur Nest One stellte Spielmacher Event drei eigene schneeweiße Zendome an den Strand von Usedom. In jeweils einem Zendome 30, Zendome 45 und Zendome 75 wurden verschiedene interaktive Inhalte rund um das Thema Fußball präsentiert.

Diese aufwendige Installation direkt an der Wasserkante der Ostsee wurde zu einem der optischen Highlights des ZDF-Fußballstrandes anlässlich zahlreicher Liveübertragungen im Rahmen der Fußball EM 2012.

Besucher, Kunde und Auftraggeber waren gleichermaßen begeistert.





Raum mit Style ...

... der ZenCube!



VIDEOLINK



ZenCube – das modulare Raumsystem mit Style!

Der ZenCube basiert auf einem eigens entwickelten und zum weltweiten Patent angemeldeten Flügelkadersystem. Das Ergebnis dieser speziellen Befestigung ist ein Kubus, der von außen nur aus Textil zu bestehen scheint und innen eine ganz eigene Raumwirkung entfaltet. Das Raumwunder im Baukastenprinzip ist schnell und einfach auf- und abgebaut und kann beliebig kombiniert werden, miteinander und mit herkömmlichen Zeltsystemen. Abgestimmt auf die Kommunikationsinhalte lässt sich der ZenCube durch zahlreiches Zubehör problemlos variieren. Der Fantasie sind keine Grenzen gesetzt. So wird der ZenCube z.B. zu einem Platz an der Sonne, einer geschlossenen Gesellschaft, einem Gangway oder einem exklusiven Raum im Raum.

Vollflächige Bedruckung der Membrane und des Dachkissens mit Logo und Werbebotschaften bieten wirkungsvolle Branding-Möglichkeiten. Zu haben ist der ZenCube in den Größen 3m x 3m und 5m x 5m – exklusiv bei Spielmacher Event.



Buchen Sie jetzt:

Spielmacher Event GmbH » Reiherweg 7 » 24235 Laboe » T 04343. 42 10-0 » F 04343. 42 10-15 » info@spielmacher.de

» www.spielmacher-event.de

Wer sucht, der findet ...

Gehe auf Entdeckungsreise nach Schlagworten!

Wir haben waagrecht und senkrecht einige Begriffe versteckt.

Findest Du Sie?



E	R	G	U	U	P	A	J	I	L	B	Z	M	H	A	G	E
V	A	A	G	E	N	T	U	R	S	U	P	P	O	R	T	A
E	P	G	Q	K	G	E	D	F	T	Z	A	U	C	A	S	G
N	E	O	U	M	I	C	H	I	A	E	S	C	H	E	I	A
T	I	M	A	K	A	U	F	N	U	N	A	G	S	A	C	K
P	O	O	L	B	A	L	L	C	A	C	A	U	E	C	H	S
R	U	N	I	T	R	I	N	E	M	U	I	E	I	S	E	P
O	P	A	T	U	L	O	O	N	A	B	F	W	L	A	R	I
D	U	N	A	E	V	E	N	T	D	E	S	I	G	N	H	E
U	S	R	E	A	G	E	N	I	U	T	S	P	A	P	E	L
K	L	A	T	I	E	P	L	V	A	K	T	I	R	A	I	M
T	A	G	S	P	I	O	L	E	U	P	L	E	T	U	T	A
I	E	R	L	E	B	N	I	S	W	E	L	T	E	N	A	C
O	R	I	G	O	A	N	N	I	J	Z	M	E	N	I	E	H
N	A	G	E	U	P	E	V	E	N	T	M	O	D	U	L	E
I	N	T	E	R	D	I	S	Z	I	P	L	I	N	A	E	R

» Events, die in Erinnerung bleiben! «



Im Interview: Lisa Bott – freie Mitarbeiterin Spielmacher Event GmbH

Studiert Sport und Deutsch auf Lehramt an der CAU Kiel und hilft seit 4 Jahren bei Spielmacher Event (SME) auf vielen Veranstaltungen als Sportanimateurin und Promoterin aus.

» Die Arbeit bei SME
ist abwechslungsreich! «

Lisa, Du bist „so 'ne richtige“ Spielmacherin. Wie ist das so?

» Ganz cool! Ich arbeite neben meinem Studium als selbständige Promoterin und Animateurin unter anderem auch für Spielmacher Event. Die Arbeit bei Spielmacher ist ein toller Ausgleich zum alltäglichen Uni-Leben. Man ist viel draußen, trifft coole Menschen und sieht etwas von Deutschland und sogar Europa.

Was studierst Du?

» Ich studiere Sport und Deutsch auf Lehramt und finde, dass mich der Job bei Spielmacher Event perfekt auf meinen späteren Beruf vorbereitet. Die Arbeit hier ist schon etwas ganz anderes als die Promotionjobs, die es sonst gibt.

Was gefällt Dir besonders bei den Spielmachern?

» Erst einmal die vielen wirklich netten Kollegen und Kolleginnen! Unser Team geht bei Veranstaltungen schon ab und zu durch „Dick und Dünn“ ... Außerdem ist unsere Arbeit sehr abwechslungsreich – Veranstaltungsaufbau mit Sicherheitsschuhen, Fotopromotion im Abendkleid oder bunte Finger beim Kinderschminken.

Ich selber arbeite als angehende Sportlehrerin gerne an den Bungeetrampolinen, finde es aber nicht schlimm, ab und an mit anzupacken und schwere Kisten durch die Gegend zu tragen. Außerdem macht mir die Arbeit mit Kindern und besonders unsere Kinderdisco sowie das Schminken viel Spaß.

Hast Du eine besondere Erinnerung an einen Termin bei Spielmacher Event?

» Wir waren im letzten Jahr in Frankreich und haben für MINI gearbeitet. Bei der riesigen Veranstaltung war ich erstmalig hauptverantwortlich für die Arbeit von Spielmacher vor Ort. Wir haben neben einem sehr schönen Event auch ein paar Herausforderungen mit Hotels, Ansprechpartnern und vielem mehr gemeistert. Da denke ich bestimmt noch lange dran!

» Unser Team geht miteinander
durch Dick und Dünn «



Sicher ist sicher.

Auf Spielmacher Event können Sie sich ganz **sicher** verlassen!

Ziel-**sicher** gestalten wir Ihre Veranstaltung.

Bei über 500 jährlichen Veranstaltungstagen konnten wir in den letzten 18 Jahren **sicher**-lich viel Erfahrungen sammeln.

Auf den Veranstaltungen tragen unsere Mitarbeiter notwendige **Sicher**-heitschuhe und Schutzausrüstungen.

Alle unsere interaktiven Eventmodule sind nach den **Sicher**-heitsrichtlinien des TÜV geprüft.

Unsere **Sicher**-heitsstandards sind oft der Branchenmaßstab bei Konstruktion und Betreuung von neuen interaktiven Modulen.

Unsere Mitarbeiter durchlaufen regelmäßig **Sicher**-heitsschulungen.

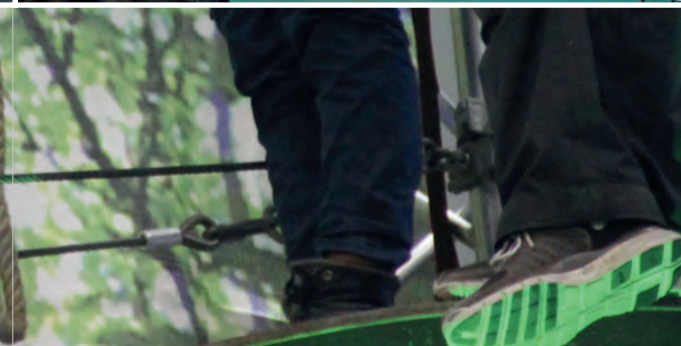
Unsere innovativen Zendome und ZenCubes sind sturm-**sicher** bis Windstärke 11.

Mit unserer modernen eigenen Fahrzeugflotte kommen wir immer pünktlich und **sicher** bei Ihnen an.

Hoch hinaus –
auf der Messe in Hamburg:

Globetrotter Abenteuer Camp

Auf der „Reisen 2011“ in Hamburg setzte Spielmacher Event für den Kunden Globetrotter Ausrüstung einen kompletten Outdoor-Erlebnisbereich mit Hochseilgarten, Dekoration, Pflanzen sowie Illumination und Sounddesign um, der Anziehungspunkt für viele tausend Messebesucher war. Ein Spaß für jeden Abenteuer und Kletterkünstler! Der Kunde profitierte von dem riesigen eigenen Bestand und der Erfahrung der All-round-Produktionsagentur.



Hier kommen die **KINDER** ins Spiel!

Malt Euch Euer Event – farbenfroh und kunterbunt!



Gemeinsames Erleben ...

... mit unseren
Incentives!



Spielmacher Event verbindet Markenkommunikation mit Erlebnis und Emotion! Unsere Incentives machen Unternehmensziele emotional erlebbar und stärken den Teamgeist. Durch langjährige Erfahrung mit Firmenevents jeder Größenordnung sind wir Ihr kompetenter Partner und Dienstleister für Incentives. Gehen Sie z.B. mit Ihrer Mannschaft auf eine unvergessliche Reise, ereifern Sie sich beim sportlichen Wettkampf oder wagen Sie außergewöhnliche Herausforderungen. Sich im Team neuen Aufgaben zu stellen und ein Ziel zu erreichen, motiviert für die Zukunft und das Unternehmen. Unsere ganzheitliche Herangehensweise, unsere Brandingsysteme und die höchste optische Qualität aller unserer Veranstaltungsinhalte dienen dabei der optimalen Wahrnehmung Ihrer Marke und dem stimmigen Außenauftritt Ihres Unternehmens. Technik, Zelt- und Bühnenbau, Rahmenprogramme, Wegeleitsysteme und Catering: Wir verfügen über einen umfangreichen eigenen Bestand an Veranstaltungsinhalten. Nutzen Sie unsere Synergieeffekte!



Buchen Sie jetzt:

Spielmacher Event GmbH » Reiherweg 7 » 24235 Laboe » T 04343. 42 10-0 » F 04343. 42 10-15 » info@spielmacher.de

» www.spielmacher-event.de



Spielmacher Event GmbH

Reiherweg 7 » 24235 Laboe

T 04343. 42 10-0

F 04343. 42 10-15

info@spielmacher.de

www.spielmacher-event.de